



easy  WMS

WMS POUR PRODUCTION

Traçabilité *end to end* des processus de production

Ce module **offre une visibilité en temps réel** sur l'**approvisionnement des lignes de production**, garantissant la traçabilité des matières premières, des produits semi-finis et des produits finis.

Easy WMS coordonne efficacement les tâches liées au stockage, telles que la préparation des commandes ou la gestion des emplacements. L'installation du module complémentaire WMS pour Production permet un **contrôle exhaustif de l'état des matières premières et des processus de fabrication**, ce qui se traduit par une **traçabilité précise des produits**.

Avec une gestion systématisée des processus de production, il est possible de retracer la matière première consommée à chaque étape. On obtient ainsi des informations détaillées sur chacun des éléments qui composent le produit final.

Easy WMS vous offre donc une **visibilité en temps réel des stocks** utilisés pour alimenter les lignes de production, de la **consommation de matières premières aux stocks** de produits finis ou semi-finis.

LES AVANTAGES DE WMS POUR PRODUCTION

Traçabilité *end to end* des processus de production

Des **itinéraires de picking optimisés** pour l'approvisionnement des lignes de production

Visibilité en temps réel des stocks

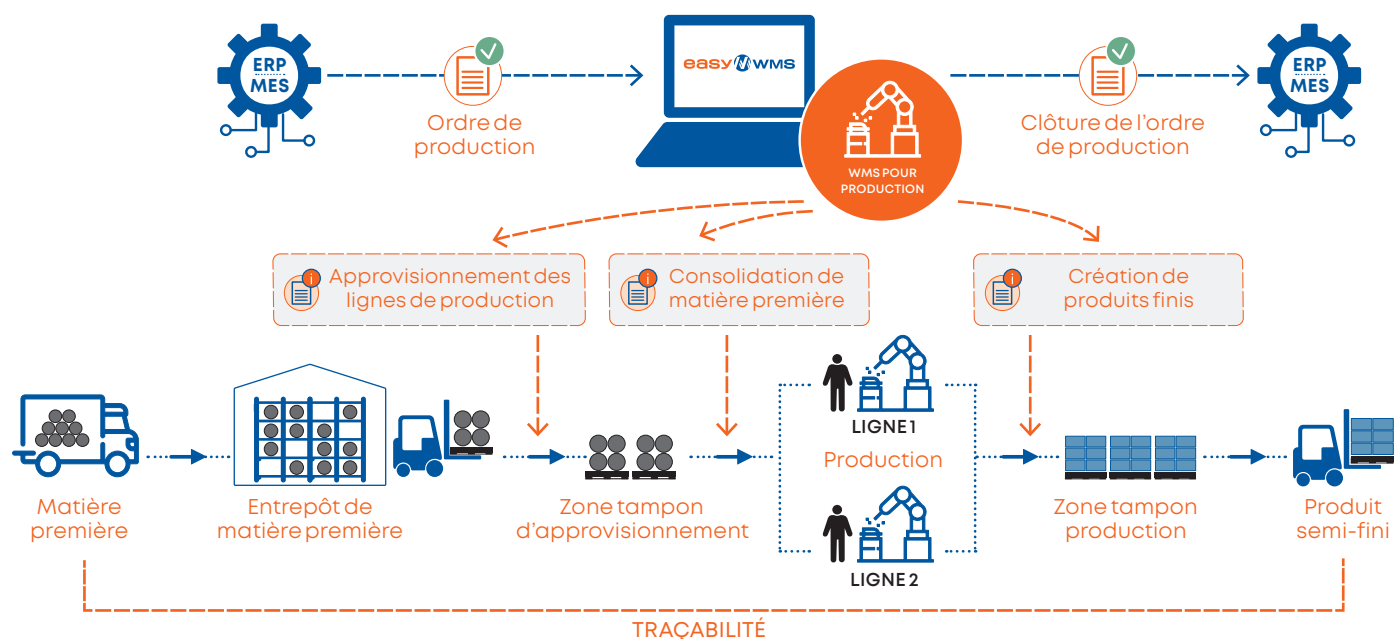
Contrôle de la **consommation réelle** en matière première

Synchronisation de l'approvisionnement et de la fabrication : production *just-in-time* (JIT)

Prévention des **ruptures de stock** lors de l'approvisionnement

La mise en œuvre du module WMS pour Production garantit une fabrication ininterrompue et une traçabilité totale des produits

PROCESSUS LOGISTIQUE DE WMS POUR PRODUCTION



Fabrication ininterrompue

Le module WMS pour Production d'Easy WMS suit la **transformation des matières premières en produits fabriqués** à partir de commandes de production et de la nomenclature (ou BOM - Bill Of Material en anglais) sur chaque ligne de production.

De plus, il génère et gère les **tâches de picking effectuées par les opérateurs** afin d'approvisionner les lignes de production en matières premières selon les besoins. Ainsi, le logiciel synchronise en temps réel le stock des zones tampon d'approvisionnement et le stock de produit fini ou semi-fini.

Enfin, une fois le produit fini (ou semi-fini) fabriqué, l'ordre de production est clôturé : le logiciel notifie automatiquement à l'ERP la fin du processus et donne l'ordre de transférer l'article à la zone de stockage ou d'expédition.

Les fonctionnalités de WMS pour Production

-  **Il donne des instructions détaillées** à chaque opérateur concernant les éléments de la fabrication
-  **Il organise les tâches de picking** pour approvisionner les lignes de production
-  **Il gère les commandes fournisseurs** en fonction des ordres de fabrication
-  **Il contrôle la consommation manuelle et automatique** des matières premières nécessaires à la production
-  **Il génère des rapports détaillés** : consommation réelle en matières premières, produits défectueux, par exemple

Pourquoi choisir Mecalux Software Solutions ?



+ de **55 ans d'expérience** dans les solutions de stockage et une présence internationale dans **plus de 70 pays**.



+ de **400 ingénieurs** dédiés exclusivement au développement de logiciel logistique et supply chain.



+ de **1100 entrepôts** dans 36 pays gérés avec les solutions logicielles de Mecalux.



Développement et **mise à jour permanents** du logiciel grâce à un investissement important en R&D.



Support technique multilingue disponible 24h / 7, 365 jours par an.