



easy  WMS

## INTÉGRATION DU WMS AU PALLET SHUTTLE

Accélérez les tâches des opérateurs grâce au système Pallet Shuttle

Ce module d'Easy WMS **intègre, dans un même dispositif**, le système de commande de la navette et l'interface d'Easy WMS, pour rendre les tâches des opérateurs plus performantes.

L'opérateur peut ainsi **recevoir les instructions** détaillées du WMS et en même temps **diriger la navette** motorisée : dépôt et retrait des marchandises, comptage des conteneurs, compactage des palettes, etc.



### LES AVANTAGES D'INTÉGRATION DU WMS AU PALLET SHUTTLE

Une **seule interface** pour piloter le WMS et diriger le Pallet Shuttle

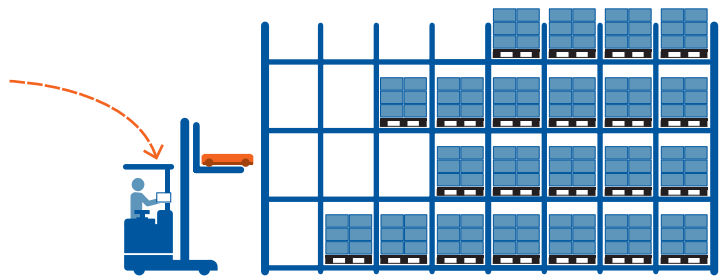
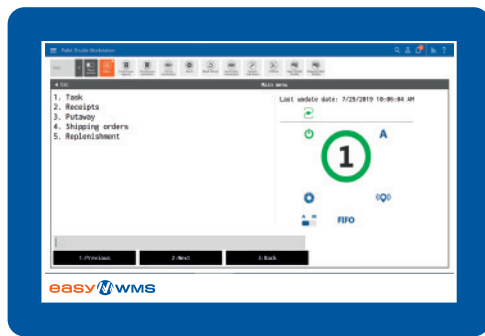
Une **ergonomie améliorée** pour le personnel de l'entrepôt

Une **interface intuitive**, optimisée pour une utilisation simultanée des deux logiciels

Une **réduction des coûts** grâce au regroupement, sur un seul appareil, des fonctions nécessitant jusqu'à présent plusieurs terminaux

Une **optimisation des cycles** de stockage et de récupération des palettes

## INTÉGRATION DU WMS AU PALLET SHUTTLE



### Optimisez le fonctionnement du Pallet Shuttle

Le Pallet Shuttle est un système de stockage compact dont le but est de maximiser la capacité de stockage et d'accélérer les cycles d'entrée et de sortie des palettes dans l'entrepôt. Ce système est composé d'une navette motorisée insérée dans les canaux de stockage pour charger et décharger les marchandises palettisées.

La navette motorisée pénètre dans les rayonnages compacts qui, grâce au nombre d'allées réduit, permettent d'exploiter au maximum l'espace de l'entrepôt. Par ailleurs, cette solution s'adapte aux stratégies d'emplacement et d'extraction des marchandises de type LIFO ou FIFO, selon les besoins.

La mise en œuvre du module Intégration du WMS au Pallet Shuttle facilite considérablement le travail des opérateurs grâce à une seule interface, simple et conviviale. L'opérateur reçoit ainsi les tâches du WMS étape par étape, tout en gardant le contrôle sur le Pallet Shuttle.

Ce système de stockage est particulièrement utile dans les entrepôts ayant une quantité de palettes par référence élevée.

### Les fonctionnalités d'Intégration du WMS au Pallet Shuttle



**Gestion de la navette motorisée** depuis la même interface que le WMS



**Pilotage** du Pallet Shuttle et d'Easy WMS via le réseau Wi-Fi de l'entrepôt



**Notification des tâches** de la navette à l'opérateur



**Densification** du stockage des marchandises dans les canaux

### L'AVIS DE NOS CLIENTS



« Nous sommes très satisfaits du système Pallet Shuttle, du logiciel de contrôle des navettes automatiques et de Easy WMS de Mecalux. Depuis son installation dans notre entrepôt, nous remarquons de très bons résultats. Bien qu'il soit difficile d'être très précis, entre février et août 2018, notre chiffre d'affaires a augmenté d'environ 8 % »

**Erik van den Nieuwelaar**  
Directeur de l'innovation chez Huijbregts Groep

## Pourquoi choisir Mecalux Software Solutions ?



+ de **55 ans d'expérience** dans les solutions de stockage et une présence internationale dans **plus de 70 pays**.



+ de **400 ingénieurs** dédiés exclusivement au développement de logiciel logistique et supply chain.



+ de **1100 entrepôts** dans 36 pays gérés avec les solutions logicielles de Mecalux.



Développement et **mise à jour permanents** du logiciel grâce à un investissement important en R&D.



**Support technique** multilingue disponible 24h / 7, 365 jours par an.