

---

# Logiciel de gestion d'entrepôt

Le logiciel logistique créé par des experts en solutions de stockage



# Pourquoi digitaliser son entrepôt ?

- **Suivre les stocks** en temps réel
- **Couvrir l'ensemble des opérations de votre entrepôt** : de la réception à l'expédition
- **Garantir la traçabilité** des produits
- **Guider vos opérateurs** dans leur travail
- **Optimiser la gestion** de vos emplacements
- **Supprimer les erreurs** liées à la gestion manuelle
- **Disposer d'indicateurs** pour améliorer votre prise de décision
- **Connecter votre ERP** avec vos opérations

## Qu'est-ce qu'Easy WMS ?

Easy WMS est un **système de gestion d'entrepôt** puissant, polyvalent et omnicanal offrant des fonctionnalités multi-proprétaires et multi-entrepôts.

Son déploiement **100 % dans le cloud** ou *on-premise* se combine avec une interface intuitive, facile à utiliser et disponible en 14 langues.

Conçu pour gérer des **entrepôts de taille moyenne et grande**, il s'adapte à des environnements de complexité variable, allant des centres logistiques avec des opérations manuelles aux installations hybrides ou entièrement automatisées.

Sa mise en œuvre garantit une **traçabilité totale** et en temps réel de vos stocks, **réduit considérablement les erreurs** et accroît la **productivité**, assurant ainsi un retour sur investissement rapide.

## La solution logicielle qui transforme votre entrepôt, simplifie sa gestion et augmente votre productivité



### GESTION INTELLIGENTE DE VOTRE ENTREPÔT

Grâce à l'attribution intelligente des emplacements, au séquençage des tâches et à l'automatisation des flux d'information, vous minimisez les risques d'erreur tout en bénéficiant d'une visibilité en temps réel sur vos stocks et vous dynamisez également vos processus logistiques clés, tels que la réception et l'expédition des marchandises ou la préparation de commandes.



### INTÉGRATION FACILE AVEC D'AUTRES SYSTÈMES

Easy WMS s'intègre aux principaux ERP du marché et à divers systèmes de stockage automatisés et solutions robotiques intralogistiques du secteur tels que les transstockeurs, les systèmes Pallet Shuttle, les dispositifs *pick-to-light*, les robots de picking ou encore les AGV et les AMR. Un ensemble de partenariats stratégiques avec des leaders technologiques garantit une implantation parfaite dans des environnements de complexité variable.



### DÉPLOIEMENT FLEXIBLE ET ÉVOLUTIF

L'architecture microservices, disponible dans la version cloud, permet des mises à jour et des améliorations continues sans interruption de vos opérations. De plus, déployez uniquement les fonctionnalités dont vous avez besoin, et choisissez d'en ajouter facilement plus tard. Easy WMS est une solution dynamique qui évolue avec votre activité, et s'adapte à vos besoins et aux défis du marché.



### INNOVATION ET MISE À JOUR CONTINUES

Le développement de nouvelles fonctionnalités et les mises à jour régulières, couplés à l'utilisation de l'analyse prédictive pour une surveillance proactive du système, font d'Easy WMS un système de gestion d'entrepôt en constante évolution. Un logiciel unique, entièrement conçu par des experts en stockage et soutenu par un fournisseur mondial de solutions intralogistiques fort de plus de 60 ans d'expérience.

# Le WMS qui couvre toutes les opérations de votre entrepôt

Les fonctionnalités d'Easy WMS vous offrent un contrôle total de votre entrepôt ainsi qu'une gestion globale et interconnectée de votre chaîne d'approvisionnement.



## 01. Réception

Easy WMS vérifie que les stocks reçus correspondent aux prévisions. Il permet également de saisir leurs caractéristiques logistiques et de vérifier leur état à l'arrivée.



## 02. Cross-docking

Il est possible d'affecter les marchandises reçues directement aux ordres de sortie si nécessaire, sans stockage préalable.



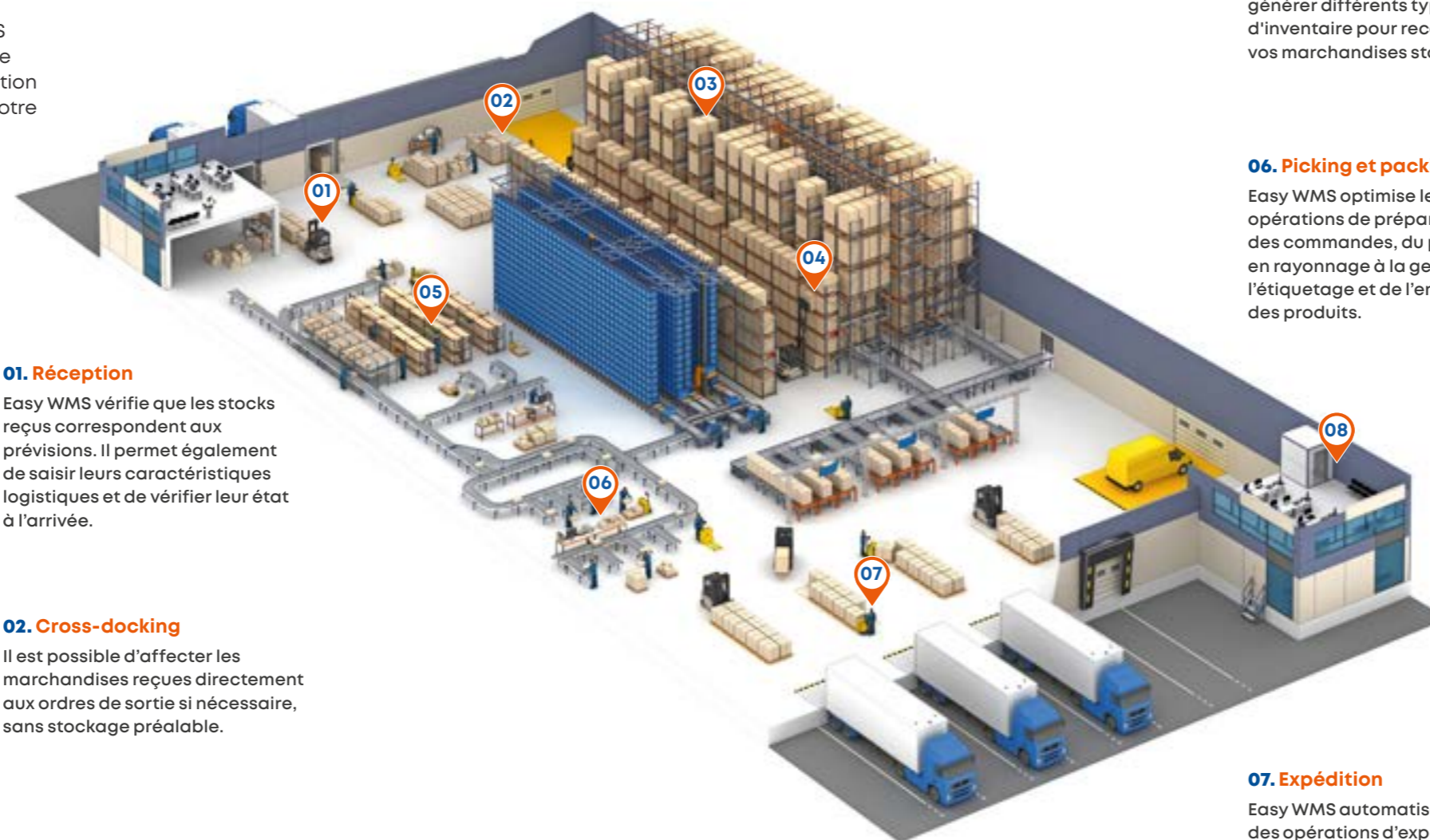
## 03. Mise en stock

Easy WMS propose systématiquement l'emplacement optimal pour stocker chaque article. Cette attribution repose sur des stratégies configurées en fonction de critères tels que le type d'article, la rotation, le propriétaire du stock, la zone de stockage, l'ordre d'attribution des emplacements, etc.



## 04. Réapprovisionnement

Easy WMS coordonne de manière optimale les transferts de marchandises depuis les emplacements de stockage jusqu'aux postes de picking. Ainsi, la disponibilité des stocks est garantie pour la préparation des commandes.



## 05. Inventaires et gestion des stocks

Easy WMS permet de générer différents types d'inventaire pour recenser vos marchandises stockées.



## 06. Picking et packing

Easy WMS optimise les opérations de préparation des commandes, du picking en rayonnage à la gestion de l'étiquetage et de l'emballage des produits.



## 07. Expédition

## 07. Expédition

Easy WMS automatise la gestion des opérations d'expédition, telles que la confirmation du chargement des marchandises et le contrôle du chargement des camions.



## 08. Supply Chain Analytics

Cet outil segmente et structure les milliers de données générées au quotidien dans votre entrepôt, les transformant en informations utiles à la prise de décisions stratégiques pour améliorer la productivité. Il propose une multitude de rapports standards basés sur les principaux KPI logistiques, et peut être personnalisé en fonction de vos besoins.



# Modules Easy WMS

Développez rapidement et facilement les capacités du système en choisissant parmi une large gamme de modules avancés.



## Logiciel d'expédition multi-transporteurs

Un outil particulièrement recommandé aux entreprises ayant une activité e-commerce. Il organise vos processus d'emballage et d'étiquetage, et automatise la communication avec les transporteurs. Ce module est la réponse idéale aux défis posés par l'omnicanalité et la logistique du dernier kilomètre.



## Gestion de ressources en entrepôt (LMS)

Mesurez la productivité de votre entrepôt en comparant le temps prévu pour chaque tâche à la performance réelle. Les données collectées vous permettent d'identifier des pistes d'amélioration dans la planification des flux de travail des opérateurs, en vue de maximiser l'efficacité opérationnelle.



## Slotting pour WMS

Déterminez l'emplacement idéal pour chaque référence sur la base d'un ensemble de règles prédéfinies, de la demande historique et actuelle, des ventes prévisionnelles et d'une analyse en temps réel des indicateurs de la demande (rotation, affinité des produits, etc.). Maximisez ainsi l'utilisation de l'espace et améliorez le contrôle de vos stocks.



## WMS pour 3PL

Spécifiquement conçu pour les prestataires 3PL, il synchronise vos processus avec ceux de vos clients pour une gestion dynamisée de la facturation, du stockage, du picking et de l'expédition des commandes selon les besoins spécifiques de vos clients.



## WMS pour automatisation et robotique

Connectez Easy WMS aux principaux systèmes de stockage automatisés et aux différentes solutions robotiques intralogistiques.



## Yard Management System (YMS)

Gérez en temps réel le trafic des véhicules (aux abords de l'entrepôt, aux quais de chargement, aux zones de stationnement et aux points de contrôle d'accès). Planifiez les départs et les arrivées afin d'améliorer le flux des véhicules et le taux de ponctualité, tout en évitant les goulets d'étranglement.



## WMS pour production

Gérez avec une efficacité et une précision maximales l'approvisionnement continu de vos lignes de production en matières premières, leur consommation et le transfert des produits finis. Bénéficiez d'une visibilité en temps réel sur l'ensemble de votre cycle de production.



## Store Fulfillment

Synchronisez les stocks de votre entrepôt avec ceux de vos boutiques physiques pour favoriser une gestion intégrée des flux de marchandises. Automatisez non seulement la génération d'ordres d'approvisionnement de vos boutiques pour éviter les ruptures de stock, mais aussi vos processus de logistique inverse.



## Intégration avec marketplaces

Connectez Easy WMS aux principales marketplaces et plateformes e-commerce du marché. Une solution idéale pour les entreprises qui vendent au travers d'un ou plusieurs canaux en ligne, puisque l'outil assure une synchronisation parfaite entre votre catalogue en ligne et votre stock physique en entrepôt.



## Services à valeur ajouté (VAS)

Guidez vos opérateurs, étape par étape, tout au long de la personnalisation de vos commandes.

# Easy WMS : le cerveau de votre entrepôt

Easy WMS est un logiciel de gestion d'entrepôt qui garantit une intégration simple et rapide avec n'importe quel ERP et autres logiciels tiers. Il s'intègre également parfaitement aux systèmes automatisés et robotiques de Mecalux, ainsi qu'à d'autres solutions d'automatisation ou équipements de fournisseurs externes. Cette capacité d'intégration est le fruit de partenariats avec les leaders technologiques du marché.



Mecalux Software Solutions est partenaire avec des fournisseurs de premier plan :



# Mecalux : votre fournisseur global de solutions de stockage

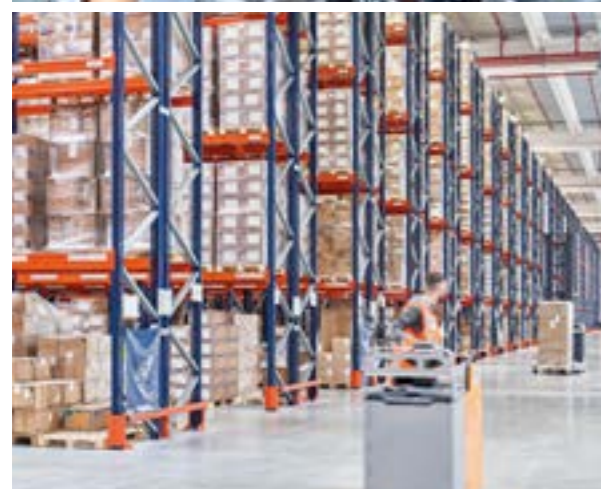


Mecalux est un leader dans le domaine du stockage, de l'automatisation et des logiciels de gestion d'entrepôts. Fort de plus de 60 ans d'expérience, Mecalux conçoit, fabrique et commercialise une large gamme de solutions intralogistiques pour transformer la chaîne d'approvisionnement de ses clients.

**Entrepôts automatisés.** Des solutions d'automatisation qui optimisent vos processus logistiques pour accroître votre efficacité et votre rentabilité.

**Logiciels logistiques.** Des solutions répondant à vos besoins pour optimiser vos performances logistiques et booster votre supply chain.

**Rayonnages métalliques.** Une large gamme de solutions de stockage adaptées à tous les besoins logistiques.



## ILS NOUS FONT CONFIANCE

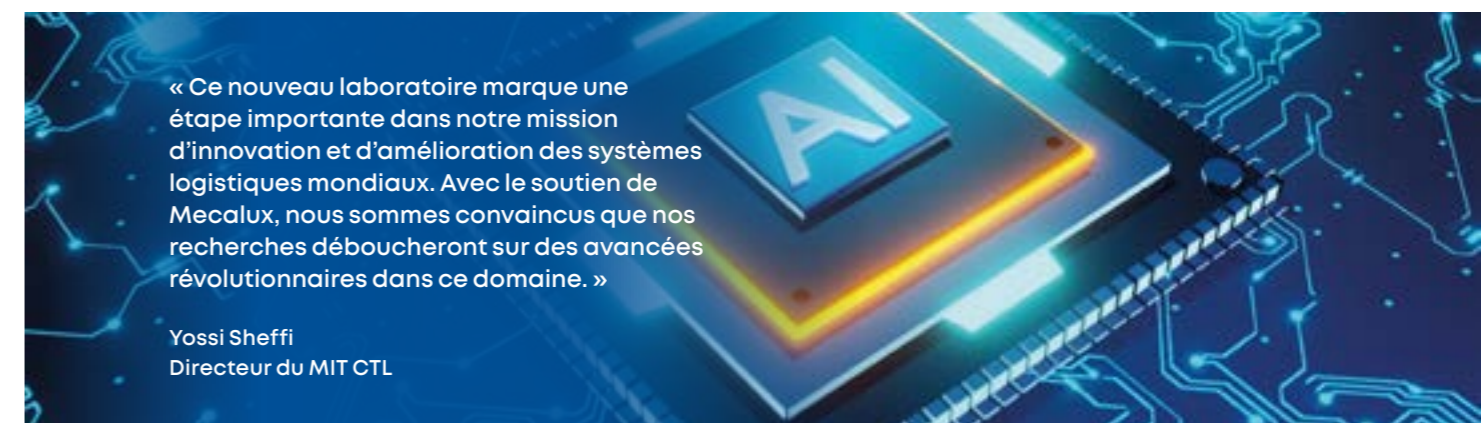


## L'AVIS DE NOS CLIENTS



# Mecalux, sur la voie de la logistique du futur

Le Center for Transportation & Logistics du Massachusetts Institute of Technology (MIT CTL) a lancé, avec le soutien de Mecalux, l'Intelligent Logistics Lab, qui a pour mission d'explorer le potentiel du *machine learning* (ML) et de l'intelligence artificielle (IA) pour transformer l'avenir de la logistique. Au cours des prochaines années, Mecalux apportera sa vision technique et le soutien de ses experts en logiciels et en automatisation.



« Ce nouveau laboratoire marque une étape importante dans notre mission d'innovation et d'amélioration des systèmes logistiques mondiaux. Avec le soutien de Mecalux, nous sommes convaincus que nos recherches déboucheront sur des avancées révolutionnaires dans ce domaine. »

Yossi Sheffi  
Directeur du MIT CTL

## Les cinq grands axes de recherche du MIT Intelligent Logistics Systems Lab



### Intelligence prédictive

Élaboration de prévisions à court terme très précises, élément essentiel pour les services logistiques accélérés.



### Intelligence autonome

Étude du rôle et de l'impact des systèmes et technologies logistiques avancés capables d'exécuter des tâches, de prendre des décisions et de tirer des enseignements de l'environnement de manière autonome, sans l'intervention continue de l'humain.



### Intelligence prescriptive

De nouvelles méthodes et modèles combinant la recherche opérationnelle avec le ML et l'IA pour résoudre des problématiques logistiques d'optimisation combinatoire complexes.



### Intelligence collective

Comportement et coordination collectifs de systèmes ou d'entités autonomes coopérant à la résolution d'un problème commun.



### Intelligence augmentée

Prise de décision humaine améliorée par la combinaison de l'intelligence humaine et de l'IA.

Mecalux a intégré l'intelligence artificielle générative à son logiciel Easy WMS. Cette fonctionnalité permet aux utilisateurs d'interagir avec le logiciel via un chat qui interprète et répond à des questions complexes, accélérant ainsi la prise de décision et améliorant l'efficacité de l'entrepôt.

# Pourquoi choisir Mecalux Software Solutions ?

**Développement et mise à jour** continus du logiciel grâce à un investissement important en R&D.

**Support technique** multilingue disponible 24h/24, 365 jours par an.

**Architecture modulaire** vous permettant de déployer uniquement les fonctionnalités requises et de les étendre à l'avenir.

**+60**

ans dans la conception  
d'entrepôts

**+400**

ingénieurs  
logiciel

**+1 100**

installations équipées  
d'Easy WMS

**36**

pays avec entrepôts gérés  
par Easy WMS

**Mecalux est présent dans 26 pays**

Allemagne · Argentine · Belgique · Brésil · Canada  
Chili · Colombie · Croatie · Espagne · Estonie · États-Unis  
France · Italie · Lettonie · Lituanie · Mexique · Pays-Bas  
Pologne · Portugal · Roumanie · Royaume Uni · Slovaquie  
Slovénie · Tchéquie · Turquie · Uruguay



**01 60 11 69 99**

[mecalux.fr/logiciel](https://mecalux.fr/logiciel)  
[easywms@mecalux.com](mailto:easywms@mecalux.com)