

Moderna Products automatise le stockage de ses produits en plastique pour animaux de compagnie

L'entrepôt automatisé de Mecalux multiplie par quatre la capacité de stockage de l'entreprise belge.

Pays : **Belgique** | Secteur : **animalerie**



MODERNA[®]_{mp}

DÉFIS

- Faire face à l'augmentation de la production pour approvisionner des clients dans **79 pays**.
- **Accélérer** le transfert de marchandises entre les zones de production, de picking et d'expédition.
- **Suivre le flux** des produits fabriqués pour les animaux de compagnie.

SOLUTIONS

- Entrepôt automatique autoportant pour palettes.
- Convoyeurs et élévateur automatiques de palettes.
- Logiciel de gestion d'entrepôt Easy WMS.
- WMS pour la production.

AVANTAGES

- Capacité de stockage **multipliée par quatre**.
- Flux automatique et continu de **1500 palettes** par jour.
- Traçabilité *end-to-end* de **12 560 palettes** de matières premières et de produits semi-finis et finis.

Moderna Products est une entreprise familiale belge de troisième génération. Possédant une usine de production en Belgique et une autre aux États-Unis, l'entreprise est fière de « créer des plastiques intelligents pour animaux de compagnie heureux » qu'elle commercialise sous sa propre marque Moderna et pour d'autres marques. Avec un engagement fort en faveur du développement durable, incarné par le Moderna Green Pact, les produits Moderna sont vendus dans plus de 79 pays.

» **Date de création : 1932**

Moderna Products est prête à affronter l'avenir après l'ouverture de ses installations ultramodernes à Izegem, en Belgique. L'entreprise, fabricant toutes sortes de produits pour animaux de compagnie, vise à doubler ses ventes au cours des cinq prochaines années grâce à la robotisation de ses processus.

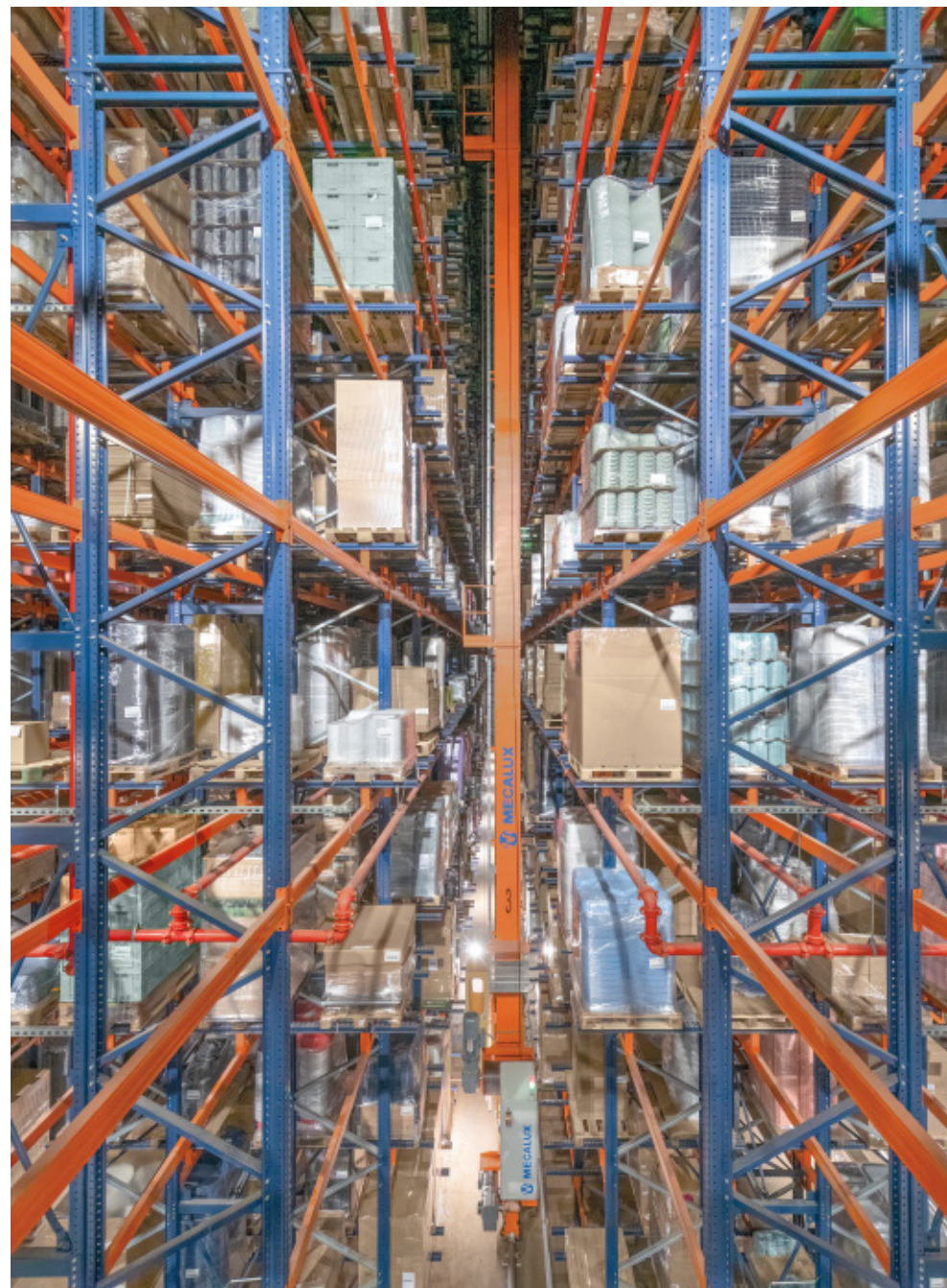
« Nous fabriquons des produits en plastique moulés par injection pour animaux de compagnie dans deux grands centres de production en Belgique et en Caroline du Sud. Depuis Izegem, nous exportons vers 79 pays, tandis que l'usine américaine approvisionne les marchés américain, canadien et mexicain. Nous sommes fiers de gérer l'ensemble de la chaîne d'approvision-

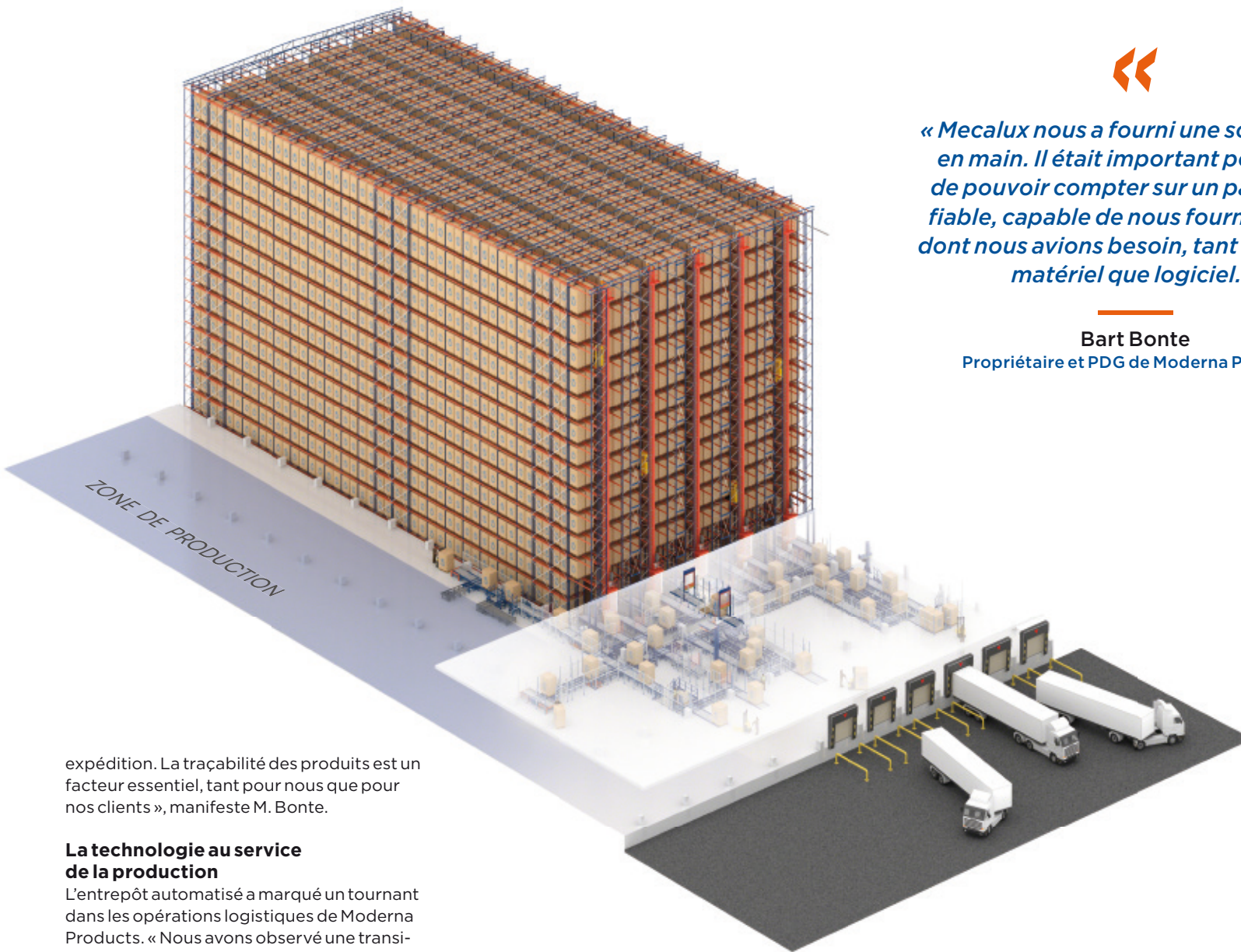
nement, du développement des produits à la production, en passant par l'entreposage et la distribution », déclare Bart Bonte, propriétaire et PDG de Moderna Products.

L'entreprise a décidé de déménager à Izegem pour augmenter son volume de production et confirmer son engagement clair en faveur de l'industrie 5.0, plus humaine, durable et résiliente. « Nous misons sur les technologies les plus avancées pour être plus compétitifs. Notre priorité est d'avoir des systèmes de stockage et de production très économes en énergie, garantissant un retour sur investissement rentable », explique M. Bonte.

Dans l'usine de production en Belgique, le nouvel entrepôt automatisé de Mecalux quadruple la capacité de stockage. De construction autoportante, il mesure 100 mètres de long et 40 mètres de haut avec une capacité de stockage de 12 560 palettes. Les systèmes de stockage et de transport automatisent le flux d'environ 1500 palettes d'articles pour animaux de compagnie par jour. « L'automatisation était une étape logique. Nos processus devaient s'aligner sur la robotisation déjà en place dans notre processus de production. Nous avons décidé d'automatiser afin d'agrandir notre espace de stockage, d'améliorer la sécurité et d'être plus respectueux de l'environnement. Grâce à cela, nous avons atteint un niveau d'efficacité où même l'éclairage n'est plus nécessaire » raconte M. Bonte.

Le logiciel de gestion d'entrepôt Easy WMS de Mecalux pilote toutes les opérations logistiques et contrôle les stocks. Les systèmes de stockage et de transport robotisés, coordonnés par Easy WMS, réduisent les délais de réponse de Moderna Products. « La numérisation est fondamentale dans nos activités quotidiennes. Nous sommes actuellement en pleine transformation. Notre objectif est de suivre chaque étape, de la réception de la commande à son





expédition. La traçabilité des produits est un facteur essentiel, tant pour nous que pour nos clients », manifeste M. Bonte.

La technologie au service de la production

L'entrepôt automatisé a marqué un tournant dans les opérations logistiques de Moderna Products. « Nous avons observé une transition majeure dans notre façon de travailler. Maintenant, nous déposons simplement les palettes sur le convoyeur, et il les transporte automatiquement vers l'entrepôt », signale Amber Bauwens, responsable de la chaîne d'approvisionnement chez Moderna

Flux automatique et continu de 1500 palettes par jour entre la production et l'entrepôt



« Mecalux nous a fourni une solution clé en main. Il était important pour nous de pouvoir compter sur un partenaire fiable, capable de nous fournir tout ce dont nous avons besoin, tant sur le plan matériel que logiciel. »

Bart Bonte

Propriétaire et PDG de Moderna Products



Products. « L'automatisation nous permet de travailler plus efficacement et de minimiser les erreurs humaines. La robotisation des processus nous offre également une plus grande flexibilité ».

L'installation automatique remplit deux fonctions. D'une part, elle approvisionne les lignes de production en matériaux et en produits semi-finis. D'autre part, elle stocke tous les produits finis provenant directement de l'usine. « Lorsqu'une palette quitte la production, ses informations et son code-barres sont enregistrés dans notre système ERP SAP et dans Easy WMS. Ainsi, l'entrepôt automatique connaît à l'avance toutes les marchandises qu'il recevra et le logiciel peut alors appliquer la meilleure stratégie d'emplacement des stocks », précise M. Bauwens.

L'automatisation, épine dorsale de l'installation, assure un flux continu de marchandises. Cinq transstockeurs bicolonne gèrent le transport des palettes dans les allées de stockage, tandis qu'un circuit de convoyeurs achemine les articles pour animaux de compagnie vers la zone de production et de préparation des commandes.



« Je recommande l'installation du logiciel Easy WMS à toutes les entreprises, quel que soit leur secteur d'activité : il offre une vue en temps réel des stocks avec de multiples fonctionnalités qui optimisent nos opérations. »

Amber Bauwens
Responsable de la chaîne d'approvisionnement



Moderna Products réalise ses expéditions dans les délais impartis

À l'une des extrémités de l'entrepôt autoportant, un bâtiment annexe de deux niveaux a été construit : le premier étage est dédié au picking tandis que le rez-de-chaussée accueille la zone d'expédition. La zone de picking est conçue pour traiter les commandes selon le critère du « produit vers l'homme ». Les engins de manutention automatisés (transstockeurs) fournissent aux opérateurs les articles nécessaires aux expéditions.

« La préparation des commandes est entièrement numérisée. Les opérateurs reçoivent les instructions d'Easy WMS sur leur terminal radiofréquence et placent la bonne quantité de produits dans chaque commande. Pour éviter les erreurs, ils scannent également chaque code-barres sur les palettes et dans les bacs », constate M. Bauwens. « Nous exploitons également cette zone pour préparer des commandes mixtes incorporant diverses références produit et ainsi répondre aux besoins diversifiés de nos clients. »

Un élévateur achemine automatiquement les produits de la zone de picking au rez-de-chaussée. Un circuit de convoyeurs transfère chaque palette vers l'une des sorties attribuées par Easy WMS. Le système Mecalux organise et classe les produits, en tenant compte du type de commande et de l'itinéraire de transport (par exemple, les palettes qui seront distribuées le long du même itinéraire sont placées sur le même convoyeur).

L'organisation optimale de la zone d'expédition des marchandises permet à Moderna Products d'expédier plus rapidement les palettes à ses clients.

Transformation numérique avec Easy WMS

« La numérisation nous permet d'utiliser des données historiques depuis le moment où nous passons commandes à nos fournisseurs

jusqu'à celui où nous livrons les produits à nos clients. Il en va de même pour notre processus de production. Tout est enregistré via SAP ERP et Easy WMS de Mecalux », explique le responsable de la chaîne d'approvisionnement.

Grâce au logiciel de gestion de Mecalux, Moderna Products a augmenté la productivité de son entrepôt, en améliorant significativement le contrôle des processus et des stocks. « Easy WMS améliore notre efficacité. Le principal avantage est la vue en temps réel du travail réalisé. Nous connaissons à tout moment les niveaux de stock des matières premières, des produits semi-finis et des produits finis. Cela nous aide à maintenir des niveaux de stock à tout point de la chaîne logistique et, par conséquent, à mieux planifier notre production », déclare M. Bauwens.

Moderna Products a également installé le module WMS pour production pour intégrer l'entrepôt aux lignes de fabrication et obtenir une traçabilité end-to-end des matières premières. « Easy WMS améliore le degré de précision des stocks, nous pouvons donc

planifier la production plus efficacement. Le système assure également la traçabilité : il connaît l'emplacement de toutes nos références et suit le mouvement de chacune de nos palettes », résume M. Bauwens.

Une industrie 5.0 prête pour l'avenir

La croissance de Moderna Products ne s'est pas démentie ces dernières années. L'entreprise belge est passée de l'exportation de ses produits vers les pays voisins vers plus de 79 pays, ainsi qu'à l'ouverture d'une usine de production aux États-Unis en 2016.

Moderna Products bénéficie d'une chaîne d'approvisionnement avancée grâce à la robotisation et à la numérisation. Les installations innovantes d'Izegem sont équipées d'une solution personnalisée adaptée aux exigences de l'entreprise pour une logistique plus efficace en ligne avec les principes de l'industrie 5.0.

