

## Étude de cas : Pinturas Isaval

L'entrepôt de Pinturas Isaval a été conçu pour accélérer la préparation de commandes

Pays : Espagne



Mecalux a équipé l'entrepôt que le fabricant de peintures décoratives Pinturas Isaval possède à Riba-roja de Túria (Espagne) avec des rayonnages à palettes et des rayonnages pour charges légères. Le centre a été conçu en tenant compte des objectifs de l'entreprise : obtenir une grande capacité de stockage pour la variété de produits qu'elle fabrique et commercialise, et accélérer la préparation de commandes.

## À propos de Pinturas Isaval

Pinturas Isaval est une entreprise espagnole spécialisée dans la fabrication de peintures décoratives. Depuis sa création en 1968, elle a intégré les technologies les plus récentes dans tous ses processus de production pour développer de nouvelles solutions de grande qualité.

La compagnie a élargi sa gamme de produits et s'est adaptée en permanence aux changements du marché. Grâce à cela, elle a connu une croissance et un développement à l'échelle internationale et elle est aujourd'hui présente dans plus de 16 pays.

## Les besoins et la solution

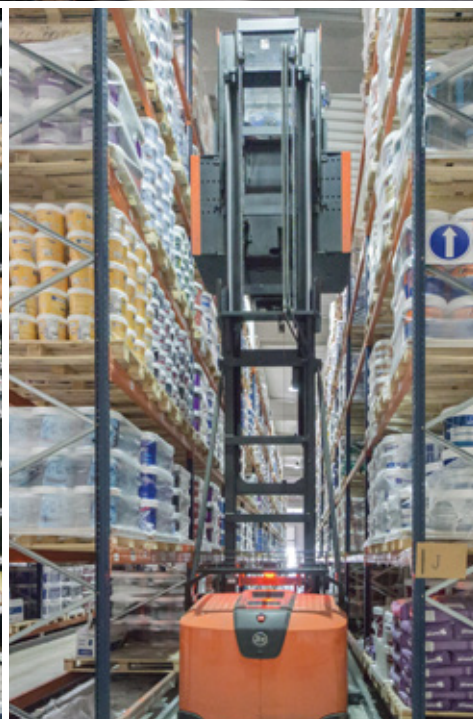
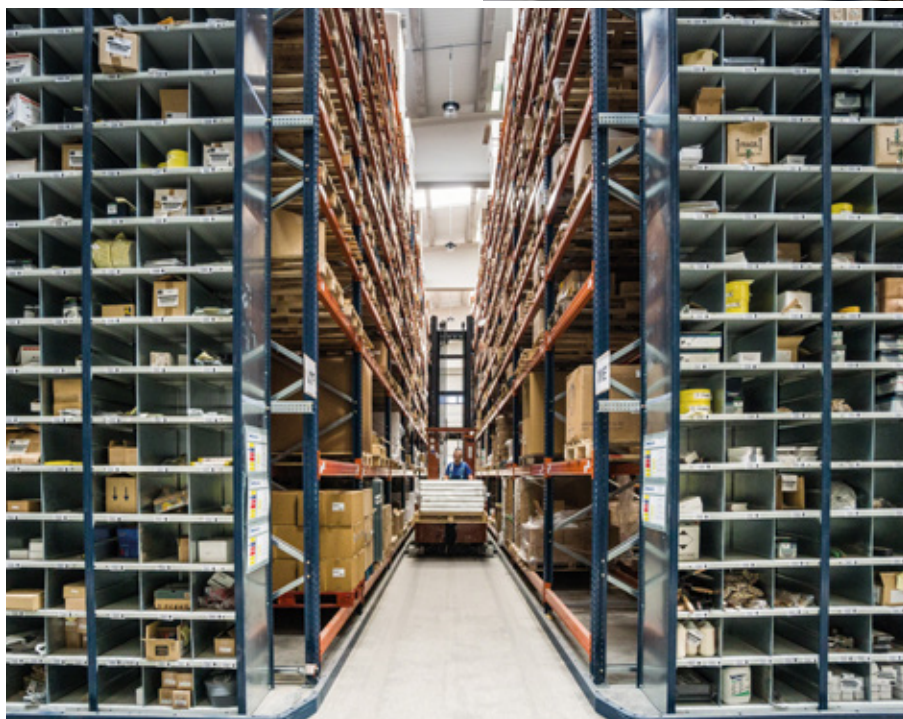
Pinturas Isaval a récemment agrandi son entrepôt principal, situé à côté de son centre de production à Riba-roja de Túria (à seulement 20 km de Valence, en Espagne), dans le but de faire face à l'augmentation des ventes réalisée au cours de ces dernières années et, en même temps, de renforcer son leadership dans le secteur.

L'accompagnement de Mecalux a été décisif dans la recherche d'une solution adaptée aux besoins de l'entreprise. D'une part, elle avait besoin d'une plus grande capacité de stockage ainsi que d'un classement des marchandises en fonction de leurs références et de leur rotation. D'autre part, elle devait accélérer les tâches de stockage et de préparation de commandes pour approvisionner rapidement les différents points de distribution.



En tenant compte de ces conditions, Mecalux a installé des rayonnages à palettes qui offrent une capacité de stockage totale de 4 000 palettes. Les produits finis provenant du centre de fabrication sont déposés sur les étagères afin d'être ensuite expédiés.

Mecalux a également fourni des rayonnages pour charges légères destinés au stockage des outils et accessoires que l'entreprise ne fabrique pas mais qu'elle commercialise dans les différents points de distribution (pinceaux, palettes, spatules, mètres rubans, etc.).



### Des rayonnages pour charges légères

Ces rayonnages mesurent 8,5 m de haut et sont destinés au stockage d'une grande variété de références de petites dimensions.

Cette solution est très polyvalente, étant donné que les panneaux peuvent être modifiés pour ajouter des niveaux supplémentaires selon les besoins de l'entreprise. Les dimensions des emplacements s'adaptent aux articles qui y sont stockés.

L'accès direct aux palettes accélère grandement la gestion manuelle de la marchandise et la préparation de commandes. De plus, il garantit un parfait contrôle du stock.

### Des rayonnages à palettes

Mecalux a fourni un total de neuf rayonnages à palettes doubles et trois simples de 9 mètres de haut.

Cette solution s'adapte à tous types d'unité de charge, quelles que soient ses dimensions.

Les rayonnages sont équipés de compléments et d'accessoires qui permettent le stockage de toutes les références avec différents volumes.

Les allées de travail sont étroites – elles mesurent 1,7 m de large –, exploitant ainsi la surface de l'entrepôt afin d'obtenir une plus grande capacité de stockage. Les opérateurs utilisent des chariots tridirectionnels pour introduire et retirer les palettes de leurs emplacements correspondants.

Ces engins fonctionnent uniquement à l'intérieur des allées et, pour accélérer le travail, d'autres opérateurs doivent déposer ou retirer la marchandise des extrémités des allées.

Des engins préparateurs de commandes en élévation sont aussi utilisés pour effectuer le picking. L'opérateur, situé dans une cabine qui s'élève avec la charge, récupère directement des étagères les articles qui composent la commande.

Des rails de guidage ont été installés des deux côtés du sol afin de permettre le centrage des chariots à l'intérieur des allées et leur circulation en sécurité. De cette manière, on évite les éventuels dommages accidentels aux structures des rayonnages.

L'une des allées a une largeur plus importante, les rayonnages situés des deux côtés étant réservés aux produits de plus grandes dimensions comme les moquettes, le gazon artificiel ou les paillasons.

Cette marchandise est manipulée à l'aide de chariots à mât rétractable.



### Les avantages pour Pinturas Isaval

- **Une gestion parfaite de la marchandise** : l'accès direct aux produits favorise l'exécution des tâches de stockage et de préparation des commandes.
- **Une préparation des commandes rapide** : la distribution des rayonnages et l'utilisation d'engins spécifiques dynamisent le picking.
- **Une grande capacité de stockage** : les blocs de rayonnages exploitent l'espace disponible pour offrir une capacité de stockage de 4 000 palettes.



### Informations techniques

Capacité de stockage	4 000 palettes
Dimensions des palettes	800 x 1 200 mm
Poids max. des palettes	1 200 kg
Hauteur des rayonnages	9 m
Longueur des rayonnages	37 m

