



# Simplos

Rayonnages modulaires pour picking



Les rayonnages modulaires Simplos répondent à de multiples besoins de stockage : d'un petit local ou commerce aux installations industrielles les plus complexes.

Les rayonnages modulaires Simplos sont la solution idéale aux besoins de stockage de tout type d'articles, de poids léger à moyen, à manutentionner manuellement.

Ils représentent une évolution des rayonnages standards, offrant une plus grande capacité de charge, une réduction du nombre de vis et la possibilité de modifier librement et, au besoin, la disposition des niveaux.

La vaste gamme d'accessoires disponibles pour ce système (tiroirs, séparateurs, portes, cadres dossiers suspendus, tringles, tablettes, etc.) permettent de créer une infinité de possibilités de rangement. Les éléments de bases sont assemblés, conférant au rayonnage stabilité et robustesse.



# Avantages

Des rayonnages économiques qui allient esthétique et fonctionnalité pour s'adapter à tout espace et à tout produit

1

## Gain d'espace

Les rayonnages Simplos offrent une grande capacité de stockage utile. Leur modularité, la vaste gamme d'accessoires disponibles et les différentes tailles de panneaux optimisent le rangement des produits.

2

## Polyvalence

- **Modification des niveaux** : les panneaux ou niveaux composant chaque rayonnage peuvent être changés sans outils.
- **Possibilité d'ajout d'accessoires divers** (séparateurs, tiroirs, portes, etc.), pour de multiples configurations, adaptables à différents types de charges et de poids.
- **Grande capacité de charge** : la variante avec panneaux en tôle galvanisée peut supporter jusqu'à 280 kg de charge par niveau.
- **Modulaire** : possibilité d'agrandissement en hauteur, en longueur et en largeur.
- **Combinable** : conçus pour être facilement associés à d'autres systèmes pour picking ou de stockage pour palettes.
- **Esthétique soignée** : parfaite intégration à n'importe quel type d'environnement (industriel, bureaux, commerces, etc.).



3

## Gain de temps

Des niveaux ajustables au stockage de tout type de produit pour un picking rapide.

Gagnez du temps grâce à la facilité d'assemblage et de modification de la structure.

4

## Sécurité

Mecalux soumet les composants et les accessoires des rayonnages Simplos à des tests et des essais exigeants. Malgré leur incroyable simplicité, ils intègrent des éléments qui garantissent une sécurité maximale aux personnes, aux rayonnages et à la marchandise stockée.

5

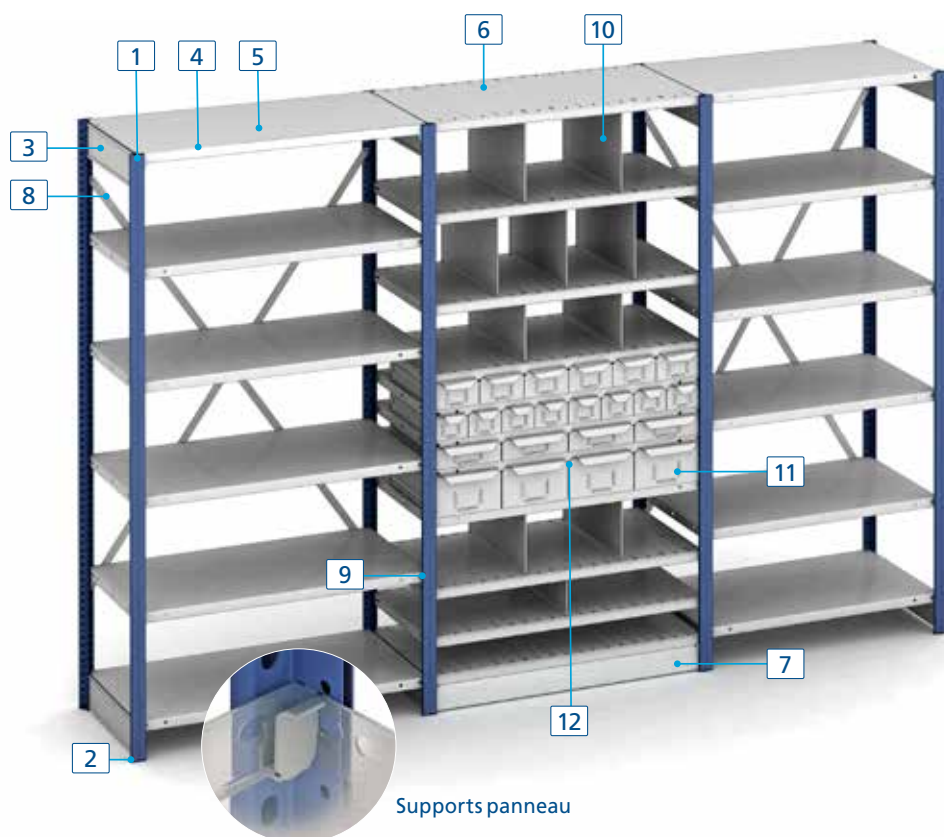
## La garantie Mecalux

Les rayonnages modulaires Simplos respectent la réglementation relative aux systèmes de stockage métalliques, en plus de garantir un acier de qualité et des finitions soignées pour résister dans le temps.

Tous les éléments sont soumis à des tests et des contrôles qui garantissent un montage simple et sécurisé, ainsi qu'un assemblage parfait de toutes les pièces entre elles pour assurer la stabilité et la robustesse de l'ensemble.

# Composants

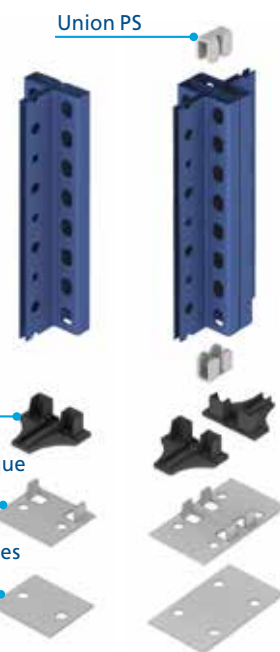
## Le système universel du stockage manuel



Supports panneau

### Composants

1. Montant
2. Pied
3. Traverse
4. Lisse
5. Panneau
6. Panneau rainuré
7. Plinthe
8. Entretoise
9. Support panneau
10. Séparateur
11. tiroir
12. Glissière tiroir



### Montants

Ils soutiennent de façon verticale la structure. Il s'agit de profilés fermés en forme de « T » perforés latéralement tous les 25 mm pour faciliter l'insertion des panneaux et des accessoires. Leur taille correspond toujours à des multiples de 50 mm, avec une hauteur maximale de 12 m.

Si une hauteur plus importante est nécessaire, deux montants peuvent être assemblés, ou une fabrication

sur mesure peut être demandée. Les montants sont déclinés en deux finitions : galvanisé ou bleu RAL 5003 (peints par cataphorèse).

### Pieds

Les pieds s'encastrent aux extrémités inférieures des montants pour assurer leur bonne tenue au sol. Ils peuvent être en métal, doubles ou simples. Le type de pied utilisé est déterminé par la charge à supporter et par le besoin, ou non, d'ancrer le montant au sol.

### Lisses

Ce sont des profilés laminés dotés de crochets à chaque extrémité qui s'insèrent dans les perforations des montants. Elles supportent les panneaux MS pour une meilleure capacité de charge et permettent également de stabiliser la structure lorsque qu'il n'y a pas d'entretoises ou de tôles de fond.





## Panneaux

Spécialement conçus pour supporter des charges moyennes à lourdes grâce à leur fabrication en une seule partie et en tôle galvanisée Sendzimir, ou de couleur grise RAL 7035, obtenue au moyen de plusieurs pliages. Ils peuvent être lisses ou rainurés pour l'installation des cloisons verticales.

Sur leur partie frontale, ces panneaux disposent également d'une fente pour la mise en place de séparateurs.

Il existe deux types de panneaux :



### Panneaux MS

Métalliques et rectangulaires, de 35 mm d'épaisseur, leur longueur et largeur sont, quant à elles, variables. Ils sont assemblés aux montants soit au moyen de 4 supports, soit par pose directe sur des lisses ou socles, augmentant ainsi considérablement leur capacité de charge (jusqu'à 225 kg par panneau).

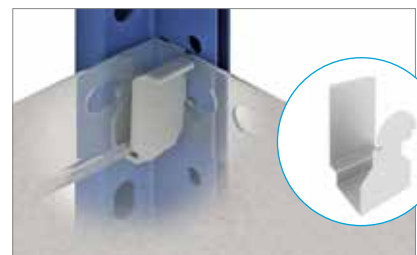
### Panneaux HM

Ils sont fabriqués en tôle galvanisée de 0,7 mm d'épaisseur à haute résistance, par un processus de 26 plis. Ils sont assemblés aux montants au moyen de 4 supports. Ils peuvent intégrer des renforts et ont une capacité de charge allant jusqu'à 280 kg par panneau.



## Traverses

Elles assurent la stabilité de la structure du rayonnage. Ce sont des pièces d'acier rectangulaires avec des finitions de type galvanisée Sendzimir, de longueur variable et de 120 mm de largeur. Elles sont fixées aux montants au moyen de vis.



## Supports panneau

Chaque panneau s'appuie sur 4 supports fixés aux montants.

# Accessoires

Une multitude d'accessoires pour le stockage de tout type de produits



## Séparateur

Ces tôles rectangulaires métalliques servent à compartimer les niveaux. Pour être fixés aux panneaux rainurés, leurs coins disposent de charnières. Chaque séparateur peut être monté individuellement permettant la libre disposition des autres. Leur hauteur comme leur longueur sont variables, et leur finition est galvanisée Sendzimir.



## Barre de suspension

Sert à suspendre aussi bien des vêtements que des éléments cylindriques ou de formes irrégulières. Chaque tube est fixé aux montants au moyen de deux supports, aucun accessoire supplémentaire n'est nécessaire pour sa fixation. Ils s'adaptent aux rayonnages de 500 / 600 mm de profondeur et de 900 / 1 000 / 1 200 mm de longueur.



## Plinthes

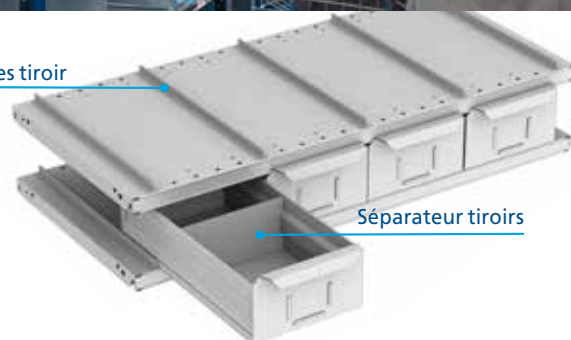
Il s'agit de profilés laminés spécialement conçus pour être placés au niveau inférieur des rayonnages, et ainsi éviter l'accumulation de saleté, mais aussi pour renforcer la stabilité de la structure et apporter une finition soignée.

## Raccords

Le raccord PS s'emboîte aux extrémités des montants pour agrandir le rayonnage.



Glissières tiroir



Séparateur tiroirs

## Tiroirs

Il s'agit de conteneurs rectangulaires sans soudures ni vis, fabriqués en tôle galvanisée. Ils sont idéaux pour y ranger de petits objets.

Sur leur face avant, ils sont pourvus de poignets pour leur manipulation et un espace est prévu pour l'insertion d'une étiquette. La face arrière, quant à elle, est dotée d'une butée pour éviter que le tiroir ne tombe lorsqu'il est entièrement ouvert. Les côtés intérieurs sont rainurés tous les 50 mm permettant la mise en place de séparateurs. Ils sont disponibles en 4 tailles différentes : 200 x 110 mm (L x H) et 200 / 134 / 100 x 70 mm (L x H).

Toutes ces tailles étant disponibles en 300, 400 ou 500 mm de profondeur.

**Glissières tiroir.** Il s'agit de barres en plastique qui se fixent directement sur le panneau inférieur où repose le tiroir, pour le guider.

**Séparateurs tiroirs.** Il s'agit de planches métalliques galvanisées destinées à créer différents volumes dans un même tiroir. Elles sont entièrement amovibles et ne nécessitent aucun accessoire supplémentaire.

# Applications

Des grandes installations industrielles aux rayonnages à tiroirs pour les petits commerces



La modularité et le grand nombre d'accessoires disponibles pour le système Simpos (tiroirs, séparateurs, tôles latérales, étagères pour classeurs suspendus, tringles, etc.) offrent un large éventail de configurations : des installations simples pour les petits commerces aux plus complexes pour les entrepôts industriels.

La possibilité d'incorporer des passerelles et des escaliers vient élargir sa gamme d'applications. En effet, des installations à deux étages ou plus peuvent ainsi être construites pour une optimisation de l'espace disponible. La hauteur minimale recommandée est de 2,50 m.

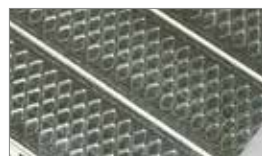
Ces passerelles peuvent être revêtues de différents types de planchers (en bois, métallique perforé, etc.) suivant leur fonction comme, par exemple, dans un entrepôt destiné à la préparation des commandes.



Bois



Bois Ma/Mi



Métallique strié



Métallique perforé



Caillebotis



 **0 810 18 19 20**  
Service gratuit + prix d'un appel local

e-mail : [info@mecalux.fr](mailto:info@mecalux.fr) - [mecalux.fr](http://mecalux.fr)

#### FRANCE

##### AIX EN PROVENCE

**Tél. 04 42 24 33 82**

1330, avenue Jean René  
Guilbert de la Lauzière  
Europarc de Pichaury - Bât B9  
13290 Aix les Milles

##### BORDEAUX

**Tél. 04 72 47 65 70**

Avenue de Canteranne  
Bâtiment 3, Parc Canteranne  
33600 Pessac

##### LILLE

**Tél. 03 20 72 73 02**

1, rue des Champs - Bât. G1  
ZI de la Pilaterie  
59290 Wasquehal

##### LYON

**Tél. 04 72 47 65 70**

10, avenue Louis Blériot  
69686 Chassieu

##### NANTES

**Tél. 02 51 80 98 81**

4, rue Vasco de Gama  
Parc Atlantis - Bât. H  
44800 Saint Herblain

##### PARIS

**Tél. 01 60 11 92 92**

1, rue Colbert  
ZAC de Montavas  
91320 Wissous

##### STRASBOURG

**Tél. 03 88 76 50 88**

18, rue Joseph Graff - Lot A  
67810 Holtzheim

##### TOULOUSE

**Tél. 05 61 50 62 33**

2, ter rue Marcel Doret  
Immeuble Buroline II  
31700 Blagnac

#### BELGIQUE

##### BRUXELLES

**Tél. (32) 2346 9071**

Gulledelle 94 boîte 4  
1 200 Bruxelles  
e-mail : [info@mecalux.be](mailto:info@mecalux.be)  
[mecaluxbelgique.be](http://mecaluxbelgique.be)  
[mecalux.be](http://mecalux.be)

### Mecalux est présent dans plus de 70 pays dans le monde

**Nos Bureaux :** Allemagne - Argentine - Belgique - Brésil - Canada - Chili - Colombie - Espagne - États-Unis - France  
Italie - Mexique - Pays-Bas - Pérou - Pologne - Portugal - Royaume-Uni - Slovaquie - Tchéquie - Turquie - Uruguay

