

## Étude de cas : Atosa

Simplicité et efficacité dans la préparation de commandes

Pays : France



Atosa est une entreprise familiale et une référence dans le secteur du jouet. Cette entreprise a confié à Mecalux l'équipement de son centre logistique de Marseille (France). L'installation comporte des rayonnages à palettes statiques, une zone de tri et consolidation de commandes qui facilite les opérations logistiques. Cette solution permettra à l'entreprise de poursuivre sa croissance dans les bonnes conditions et de livrer plus rapidement ses clients d'Europe centrale.





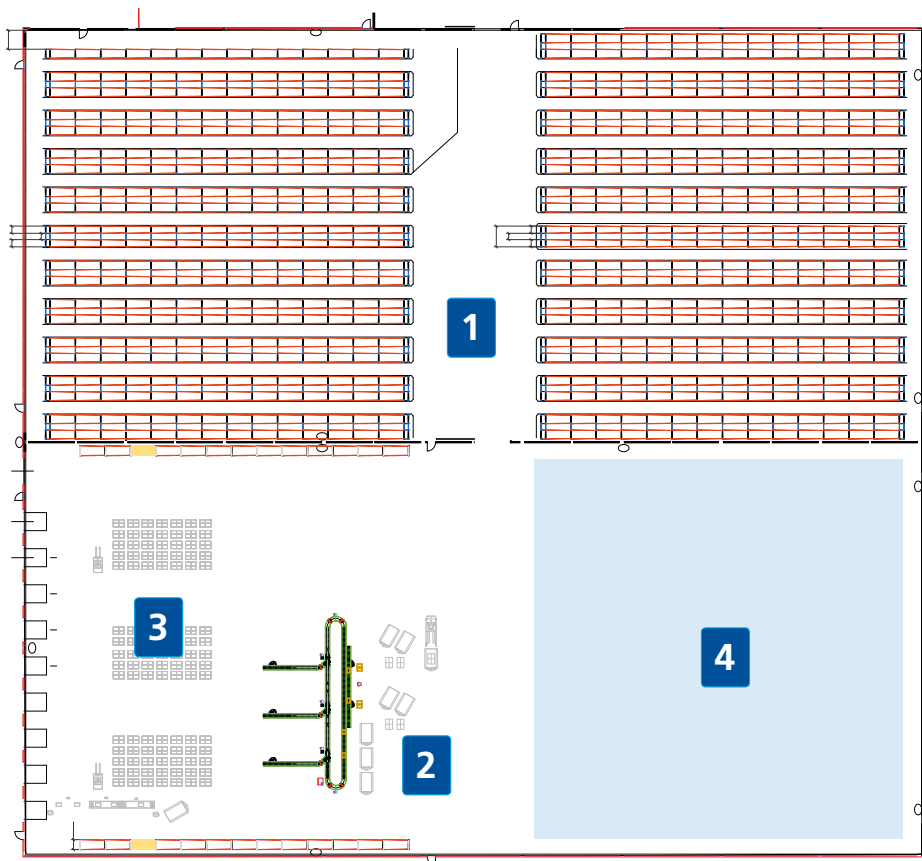
### Atosa : présentation

Atosa, l'une des entreprises les plus anciennes et innovantes du secteur du jouet, elle a démarré son activité en Espagne, en 1969. Au fil des années, Atosa n'a cessé de se développer, devenant une marque de qualité et de prestige universellement reconnue.

Actuellement, elle importe ses jouets dans plusieurs pays d'Europe. Elle met toutes les ressources nécessaires pour développer et diversifier son catalogue de produits et répondre au caractère saisonnier inhérent au secteur. Atosa propose une gamme d'articles composée principalement de : matériel scolaire, déguisements, articles de Noël, plage, cadeaux, etc.

Depuis sa création, Atosa fait confiance au savoir-faire et à l'expérience de Mecalux pour gérer ses équipements logistiques et l'accompagner dans ses projets de développement.





### Atosa s'implante sur la plateforme logistique de Clésud à Miramas

Atosa a construit son nouvel entrepôt de 9 400 m<sup>2</sup> à proximité de Marseille. Elle bénéficie ainsi des avantages de la zone, à savoir un accès facile au vaste réseau routier, port à proximité, un aéroport et des services ferroviaires.

Elle a interrogé Mecalux pour trouver une solution qui permettrait d'offrir une grande capacité de stockage pour toute sa gamme de produits tout en accélérant la préparation des commandes.

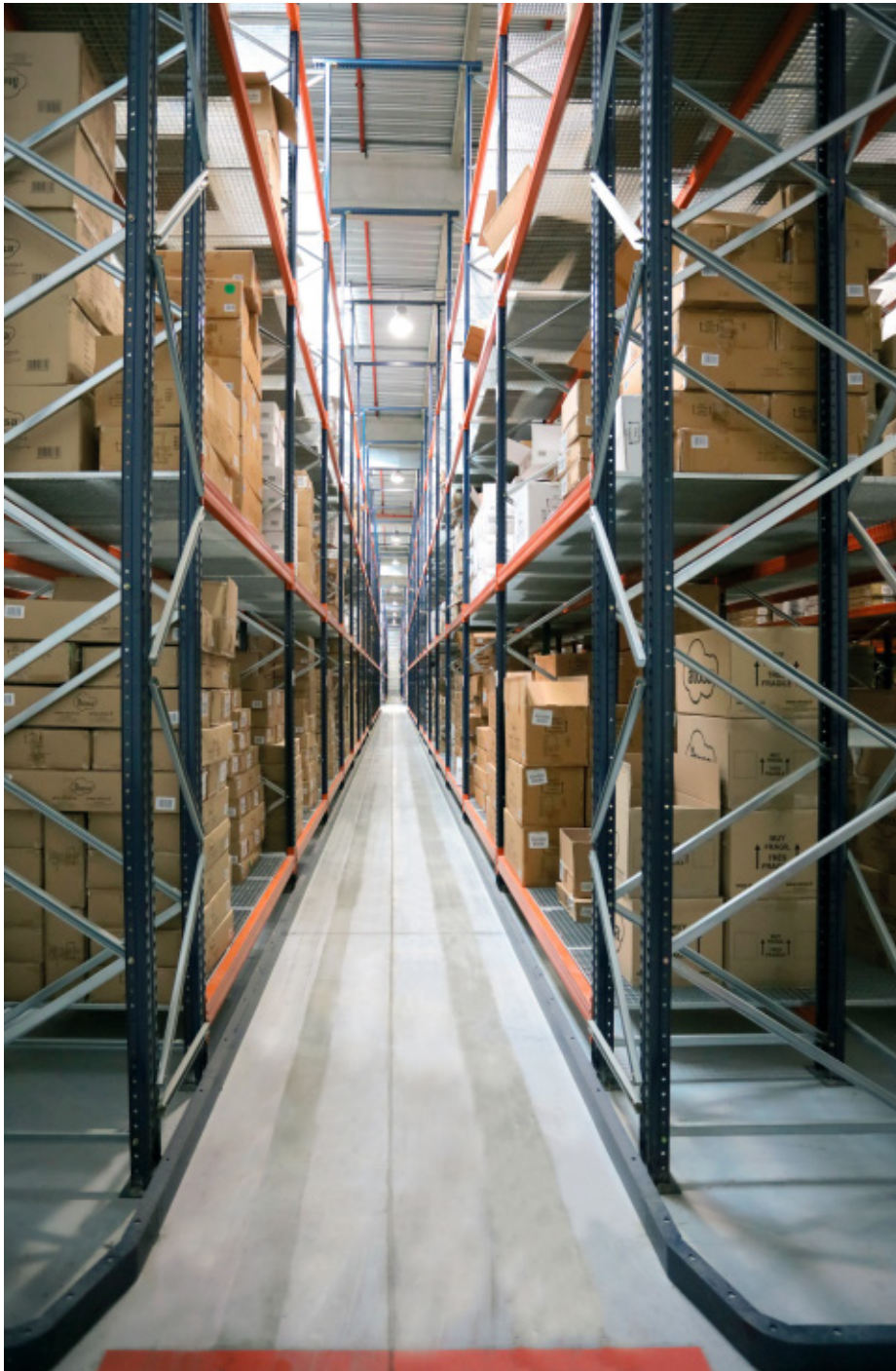
L'entrepôt comprend deux cellules indépendantes de 4 700 m<sup>2</sup> chacune, avec des fonctions et distributions spécifiques :

1. Zone de stockage, destinée à stocker les produits d'Atosa.
2. Consolidation des commandes et finalisation.
3. Expéditions et préchargements.
4. Futur agrandissement de l'entrepôt en tenant compte des perspectives de croissance de l'entreprise.



Les opérateurs manipulent la marchandise avec des extracteurs de commandes en hauteur guidés par des profilés métalliques placés des deux côtés de l'allée





### Rayonnages à palettes statiques

Atosa utilise toute une série de caisses légères aux dimensions variées à poser directement sur les étagères sans palettes.

Mecalux a équipé l'entrepôt de rayonnages à palettes qui s'adaptent parfaitement aux multiples références, volumes, dimensions et rotations.

Ils offrent aussi un accès direct aux produits, indispensable pour Atosa car il facilite les opérations de préparation des commandes. Les niveaux disposent d'étagères grillagées dont la capacité de charge suffit à garantir la sécurité de la marchandise déposée.

L'installation d'Atosa est équipée d'un système innovant de détection et d'extinction du feu composé de détecteurs de fumée et autres dispositifs de contrôle qui agissent rapidement sur la zone touchée en cas de besoin.

Les gicleurs automatiques, ou *fire sprinklers*, sont stratégiquement répartis à l'intérieur des rayonnages en fonction de la charge calorifique, c'est-à-dire suivant le risque d'incendie que présentent les différentes zones de l'installation.

La longueur des rayonnages est de 40,5 mètres. C'est pourquoi un passage

inférieur a été ouvert dans le sens transversal à travers les rayonnages, qui sert de sortie de secours.

Les modules disponibles dans la partie supérieure du passage de sécurité sont grillagés pour empêcher la chute accidentelle de matériel.

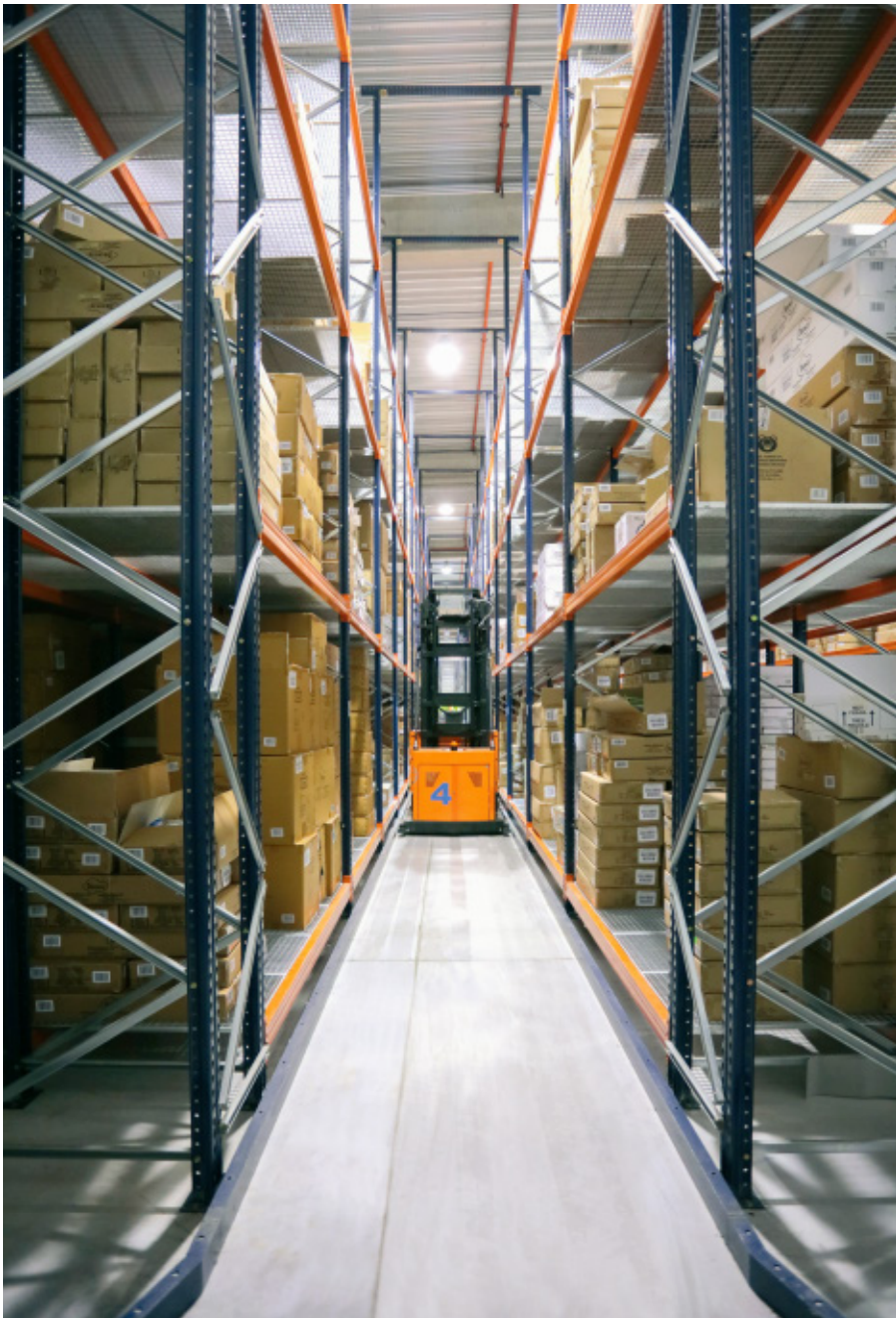
Des voies d'évacuation ont également été prévues, conformément aux normes de sécurité en vigueur dans le pays.

Les rayonnages situés à côté sont protégés par des grillages qui couvrent tous les niveaux.



Avec les étagères continues grillagées, la capacité de stockage augmente et l'opérateur peut monter dessus pour atteindre les caisses situées en deuxième ou troisième position





### La préparation de commandes

Les opérateurs utilisent des engins extracteurs de commande en hauteur pour manipuler la marchandise, sélectionner les produits des commandes ou pour le réapprovisionnement, à d'autres plages horaires.

Ces engins sont équipés d'une cabine pour l'opérateur, qui peut s'élever ou s'abaisser avec la charge. La manœuvre d'accès aux caisses est ainsi facilitée.



Les opérateurs extraient des étagères les caisses dont ils ont besoin et les transportent ensuite dans une navette située dans la zone de consolidation et de tri des commandes. Les commandes en caisses complètes sont validées et peuvent passer directement à la zone de préchargements. Toutefois, une grande partie des commandes d'Atosa concernent des références précises et les caisses doivent donc être fractionnées. Voilà pourquoi une zone spécifique a été aménagée à proximité des quais de préchargements, où est finalisée la préparation des commandes pour leur expédition.

Mecalux a installé un circuit de convoyeurs qui se divise en trois canaux, afin de trier avec le maximum d'efficacité les produits en fonction de leur provenance et de leur destination. Déposés dans des conteneurs identifiés par un code-barres, les produits sont dirigés automatiquement vers les trois canaux. Enfin, les opérateurs distribuent la marchandise en caisses et palettes classées en fonction des clients ou itinéraires d'expédition.



Cette zone permet de vérifier que la commande est terminée, de fermer les caisses, de les emballer, d'étiqueter et d'émettre les bordereaux et la documentation nécessaire pour leur distribution





### Avantages pour Atosa

- **Optimisation de la surface utilisée** : la sectorisation de l'entrepôt a permis d'optimiser sa capacité de stockage et d'utiliser le même espace pour préparer les commandes.
- **Entrepôt intégré** : les deux cellules qui forment l'entrepôt, chacune avec ses distributions et fonctions, communiquent pour accélérer les opérations de préparation des commandes.
- **Picking efficace** : la distribution de l'entrepôt et les rayonnages à palettes facilitent l'accès à n'importe quel produit.

### Données techniques

#### Rayonnages à palettes

Capacité de stockage	<b>312 palettes</b>
Hauteur des rayonnages	<b>9,2 m</b>
Longueur des rayonnages	<b>40,5 m</b>
Largeur des allées	<b>1,5 m</b>

#### Convoyeurs

Longueur des convoyeurs	<b>67,2 m</b>
Vitesse de transport	<b>45 m/min</b>