

Étude de cas : E.Leclerc

Quatre entrepôts pour le picking de 110 000 références

Pays : France



La chaîne de supermarchés E.Leclerc a réorganisé ses installations de Tourlaville, en Normandie, dans le but d'augmenter sa capacité de stockage et d'optimiser sa préparation de commandes. Mecalux a installé non seulement des convoyeurs, mais aussi des rayonnages à palettes, des rayonnages pour picking avec passerelles et une plateforme, afin d'exploiter au maximum toute la surface disponible. Ces solutions ont été conçues pour stocker et gérer les 50 000 références destinées à l'hyper, les 45 000 pour l'espace culturel et les 12 000 références du drive. Elles offrent également un accès direct aux produits, point indispensable pour accélérer la préparation des commandes.

À propos d'E.Leclerc

L'entreprise démarre ses activités en 1940, lorsqu'Édouard Leclerc ouvre à Landerneau, en Bretagne, un commerce de proximité destiné à la vente de produits quotidiens (notamment de la nourriture, des produits ménagers, de l'alcool, etc.) à des prix abordables.

Depuis, E.Leclerc a connu une croissance permanente et aujourd'hui la chaîne de supermarchés est présente dans d'autres pays de l'Europe comme l'Espagne, l'Italie, la Pologne, le Portugal, la Slovénie et l'Andorre. Avec plus de 10 000 collaborateurs, elle possède de nombreux entrepôts, hypermarchés, supermarchés et boutiques spécialisées dédiés à la distribution des marchandises.



Le modèle « drive »

Les choix offerts par les entreprises pour faciliter les achats aux clients sont de plus en plus larges. Le *drive* étant l'une des options les plus utilisées en Europe. Avec ce nouveau modèle d'achat, les clients effectuent leurs courses sur Internet, puis choisissent la livraison à domicile ou l'option « drive » qui permet de récupérer ses courses sur place au supermarché de leur choix et sans avoir à descendre de leur voiture.

E.Leclerc est l'une des premières compagnies à lancer ce système en France, et travaille déjà sur sa mise en place dans les autres pays où elle est présente. L'entreprise possède cette installation à Tourlaville, en Normandie, où elle commercialise les produits destinés à ses clients répartis dans le nord de la France. Là-bas, elle dispose de quatre entrepôts avec une surface totale de 3 000 m². E.Leclerc a de nouveau fait appel à Mecalux pour équiper ses entrepôts, étant donné qu'ils avaient déjà

travaillé ensemble pour d'autres projets, et qu'ils avaient été satisfaits de cette collaboration. Selon Philippe Bataille, directeur de E.Leclerc, « nous n'avons pas hésité une seconde sur le fait que nous devions de nouveau faire confiance à Mecalux pour mettre en œuvre ce projet ».

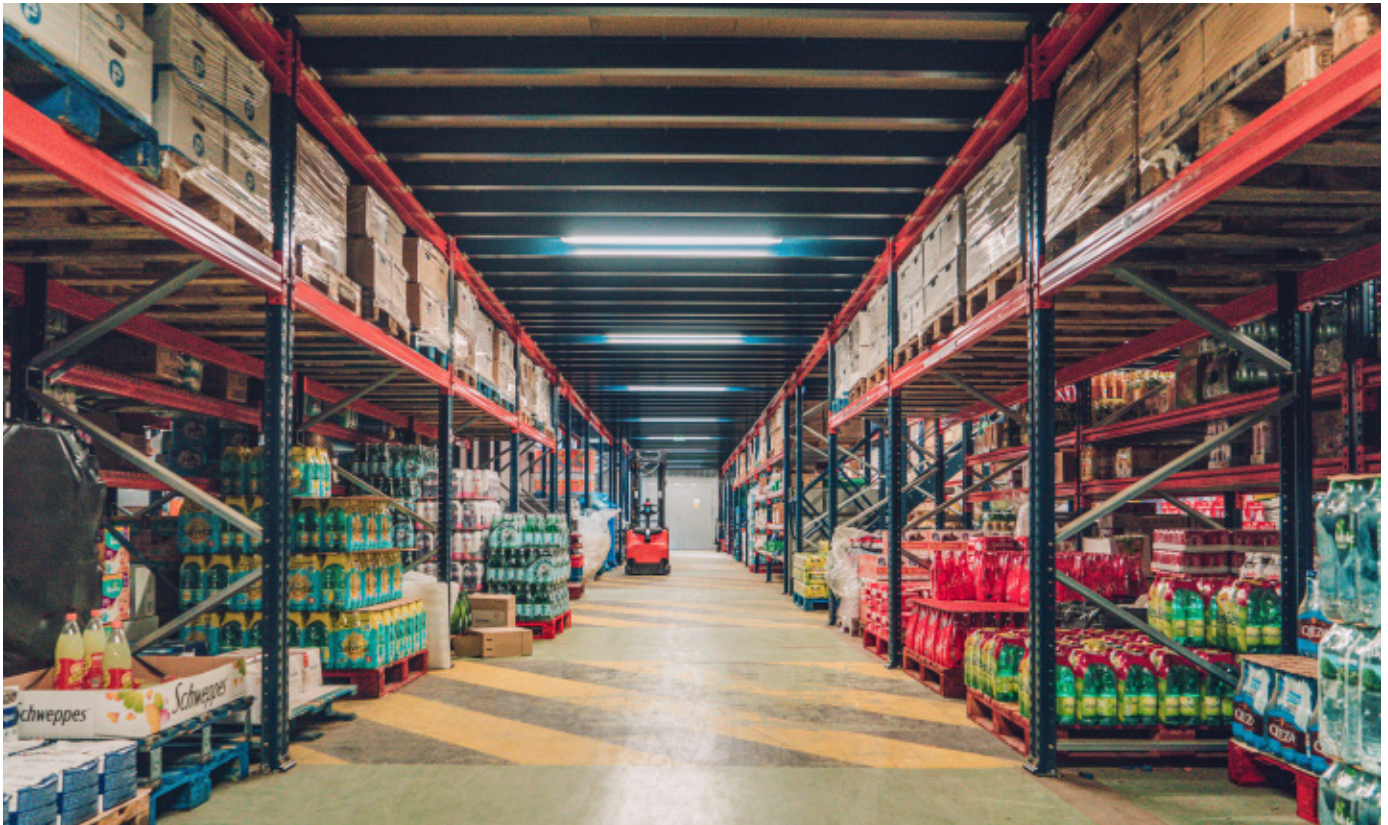
Les priorités d'E.Leclerc étaient très claires : « nous avons besoin de stocker davantage de marchandise et d'optimiser l'espace de stockage », explique M. Bataille. La conception de l'entrepôt devait aider à gérer la multitude de références avec lesquelles l'entreprise travaille, comme les produits alimentaires (frais, surgelés et à température ambiante) et les jouets.

De plus, il convient de souligner que l'opération principale des quatre entrepôts est la préparation de commandes, de sorte que la conception des installations devait viser à faciliter le picking et accélérer au maximum les process.



Philippe Bataille
Directeur d'E.Leclerc

« Nous sommes très satisfaits des installations de Tourlaville. Elles nous ont permis de gagner en productivité et de réduire les coûts. En effet, au départ, nous envisagions de déménager dans un entrepôt plus grand, mais après avoir optimisé l'espace dont nous disposions déjà, nous avons pu rester sur le même site ».



Des systèmes qui exploitent au maximum la surface disponible

Mecalux a équipé les quatre entrepôts de rayonnages avec passerelles, de rayonnages à palettes et de mezzanines. Ces solutions exploitent d'un côté toute la surface et la hauteur des bâtiments pour offrir la plus grande capacité de stockage possible et, de l'autre, facilitent la préparation de commandes. « *Nous les avons choisies en raison de leur praticité* », indique Philippe Bataille.

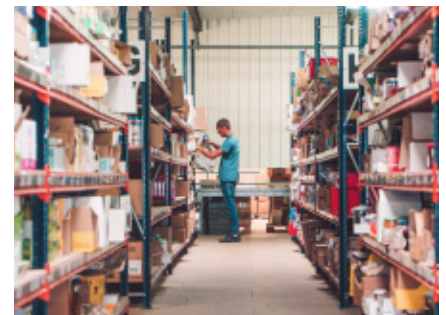
Les rayonnages mesurent entre six et huit mètres (en fonction de la hauteur de chaque entrepôt) et des passerelles ou des allées surélevées, qui forment entre deux et trois niveaux, s'appuient dessus.

Les entrepôts sont sectorisés. Cela signifie que chaque niveau correspond à un secteur et se voit assigner des produits précis ainsi qu'un nombre d'opérateurs déterminé pour effectuer le picking, qui peut varier en fonction de la demande et de la quantité de commandes à préparer.

Les opérateurs parcourent les allées de l'entrepôt pour localiser les références qui composent chaque commande. Ils suivent la méthode de regroupement des commandes qui consiste à préparer plusieurs commandes en même temps sur un même itinéraire. Par la suite, dans la zone de consolidation, les produits de chaque

Les différentes solutions installées permettent de gérer efficacement 110 000 références et d'accélérer la préparation des commandes

commande sont séparés et classés, vérifiés, emballés et expédiés. Le réapprovisionnement est réalisé pendant les heures creuses, c'est-à-dire lorsque le niveau de préparation des commandes est le plus faible. Mecalux a également installé un circuit de convoyeurs pour bacs qui relie les différents étages de



l'entrepôt entre eux. Il s'agit d'un système de transport qui minimise les déplacements des opérateurs. Ceux-ci n'ont pas besoin de parcourir tout l'entrepôt pour sélectionner les produits qui composent chaque commande. Ils peuvent rester dans la zone qui leur est assignée.



Des systèmes qui accélèrent le picking

Les rayonnages des quatre entrepôts, aussi bien ceux à palettes que ceux pour picking, se distinguent par leur accessibilité, ce qui facilite la manutention de la marchandise et permet aux opérateurs de retirer rapidement les produits des étagères.

L'accessibilité aide également à localiser les références. Chaque emplacement est destiné à un même produit, ce qui permet une gestion optimale des produits et une réduction d'erreurs.

E.Leclerc gère environ 110 000 références. Les rayonnages disposent de compléments et d'accessoires pour déposer les produits de différentes tailles, caractéristiques et rotations.



Les avantages pour E.Leclerc

- **Une meilleure exploitation de la surface** : les solutions de stockage installées par Mecalux optimisent le moindre millimètre disponible afin de gérer les 110 000 références de l'hyper, du drive et de l'espace culturel.
- **L'efficacité du picking** : la distribution de la marchandise en fonction de ses caractéristiques et du niveau de la demande permet d'optimiser les déplacements des opérateurs et, par conséquent, la préparation des commandes.
- **Une gestion optimale des produits** : les étagères offrent un accès direct à la marchandise tout en permettant de classer les produits selon leur taille et leur rotation.

E.Leclerc 

Les systèmes installés dans les quatre entrepôts

Rayonnages à palettes

Rayonnages pour picking

Passerelles

Mezzanines industrielles

Convoyeurs

